

主要項目

中國香港

ARCADIA
—— 畢架·金峰 ——



項目名稱：畢架·金峰

發展項目地址：大埔公路8388號沙田嶺

地區：香港沙田

物業網站：www.mountarcadia.com.hk

概約可售樓面面積(平方呎)：84,000

住宅單位數目：66

完成日期：二零二二年財年

建築層數：12

地理環境：

- 位處香港沙田，環境清幽，具發展潛力，讓住戶盡享綠意盎然的世界級項目。畢架·金峰同區設有多條公路幹線隧道，交通方便快捷。

項目亮點：

- 66個中大型住宅發展項目可供住戶挑選；
- 從發展項目出發往九龍塘只需8分鐘、往中環16分鐘、往落馬洲及羅湖口岸24分鐘、往香港國際機場26分鐘，「半小時生活圈」內便能輕鬆接通主要目的地；
- 物業合共提供68個車位，為住戶提供便利；及
- 項目位處優秀校網，區內匯聚多間著名小學、傳統名校、私立學府、國際學校，以及多所頂尖大學等。



中國香港



項目名稱：啟德發展項目

發展項目地址：

啟德承啟道新九龍內地段第6607號

地區：香港啟德

概約可售樓面面積(平方呎)：174,000

酒店房間數目：373

預計完成日期：二零二四年財年／二零二五年財年

建築層數(包括零售部分)：14

地理環境：

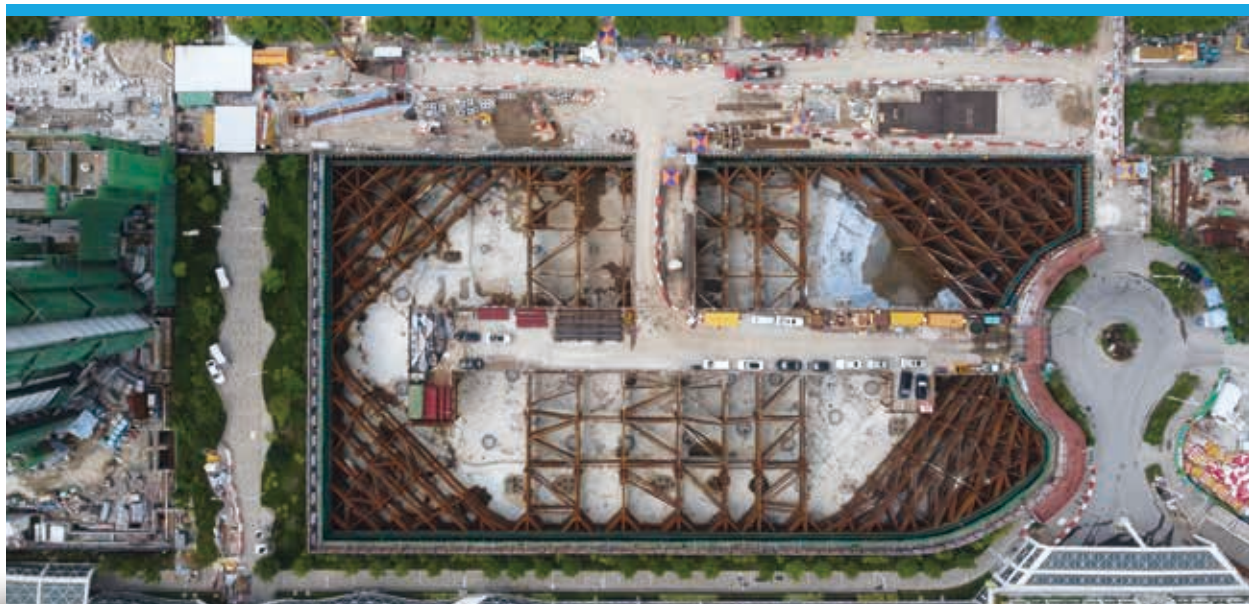
- 此黃金地段現時受惠於大量進行中基建投資，未來將會有更多投資。該項目將與體育設施、零售空間及重大住宅發展項目相連。

項目亮點：

- 該發展項目直通交通樞紐，極為便利，與宋皇臺站及啟德站相距10分鐘路程；
- 設有部分零售空間；
- 該用地附近為啟德體育園，體育園將於二零二四年開放首批公眾參觀；及
- 該發展項目包括提供373間客房之帝盛旗艦酒店。

主要項目

中國香港



項目名稱：啟德住宅項目

發展項目地址：

啟德第4B區地盤新九龍內地段第6591號

地區：香港啟德

概約可售樓面面積(平方呎)：508,000

住宅單位數目：約1,300

預期推出日期：二零二四年財年

預計完成日期：二零二六年財年／二零二七年財年

建築層數：25

地理環境：

- 該地皮位於啟德，香港政府正在地盤毗鄰地區進行大規模重建，將為住戶提供改良基礎設施。

項目亮點：

- 項目沿海而建，讓住戶可飽覽寧靜海景。

備註：

- 本集團持有該項目50%股份權益。

澳洲黃金海岸

EPSILON
THE STAR RESIDENCES
GOLD COAST



項目名稱：The Star Residences

發展項目地址：

1 Casino Dr, Broadbeach, QLD 4218

地區：黃金海岸布羅德海灘布羅德海灘島

物業網站：www.thestarresidences.com.au

概約可售樓面面積(平方呎)：327,000

住宅單位數目：437

酒店房間數目：201(The Star Residences)

預計完成日期：第二座－Epsilon：二零二四年財年

建築層數(包括零售部分)：第二座－Epsilon：65

地理環境

- 位於布羅德海灘島的The Star Gold Coast，毗鄰太平洋博覽會購物中心及黃金海岸會展中心。可步行至通往黃金海岸不同地區的G-Link輕軌電車站。

規劃設計：

- 建築師－Cottee Parker及DBI Design

項目亮點：

- 第一階段的總體規劃包括綜合度假村，設有餐廳、酒吧、賭場、酒店、電影院、健身室、泳池及水療室等。
- 第二階段的總體規劃包括綜合度假村，設有餐廳、酒吧、酒店、電影院、健身室、泳池及水療室等。
- 住宅設施：
 - － 23.5米泳池及池畔休息室／水療室
 - － 室外燒烤場、餐飲區及兒童會所遊樂區
 - － 蒸氣浴室、桑拿及健身室
 - － 休閒及私人餐飲區
 - － 瑜伽及伸展區
 - － 私人酒吧及休息室
 - － 餐廳及電影院

備註：

- 本集團持有該項目33.3%股份權益。

主要項目

澳洲珀斯

Perth
hub

項目名稱：Perth Hub

發展項目地址：

600 Wellington Street, Perth WA 6000

地區：珀斯商業中心區

物業網站：www.perth-hub.com.au

概約可售樓面面積(平方呎)：230,000

概約淨租賃樓面面積(平方呎)：7,300

住宅單位數目：314

酒店房間數目：264

預計完成日期：二零二五年財年

建築層數(包括零售部分)：30

地理環境：

- Perth Hub為澳洲其中一個重大重建項目，獲政府資助約1,100,000,000澳元。該項目將在超過一百年後首次將商業中心區與北橋(Northbridge)及唐人街重新連接。這個曾經只為巴士及鐵路連接網絡的地區將會成為涵蓋住宅、商店、餐廳及辦公室等用地的嶄新地標；
- Perth Hub的盡頭為兩幢新的重要公共資產—Perth Arena及Yagan Square。將鐵路線及Wellington Street巴士站下降後將會形成一個佔地13.5公頃的區域，蘊藏豐富的發展潛力。當Perth Hub竣工後，將成為集住宅、辦公室、商店、餐廳、服務及娛樂於一身的地區。該項目將會建造出一個嶄新內城區，展現出珀斯獨有的生活方式及特色。

項目亮點：

- Perth Hub將由一幢住宅大樓及帝盛酒店組成。地面層將設有酒吧、餐廳及咖啡廳等餐旅業場地。

澳洲墨爾本

The Residences at
WEST SIDE PLACE
 by East Greenstar



項目名稱：West Side Place

發展項目地址：250 Spencer Street

地區：墨爾本商業中心區

物業網站：www.westsideplace.com.au

概約可售樓面面積(平方呎)：2,217,000

概約淨租賃樓面面積(平方呎)：107,000

住宅單位數目：2,896

酒店房間數目：257(麗思卡爾頓酒店)
316(帝盛酒店)

預計完成日期：二零二三年財年／二零二四年財年

建築層數(包括零售部分及連天台)

第一座：82

第二座：64

第三座：69

第四座：72

地理環境：

- 該物業為「West Side Place」分兩階段進行之發展項目，屬一個涵蓋四座佔據整個地盤之大型綜合發展項目；
- 地盤有連接 Spencer Street 與 Lonsdale Street 及 Little Lonsdale Street 與 Merriman Lane 之大道；
- 地盤毗鄰 Southern Cross 火車站及 Spencer Street 購物城；及
- 該物業座落於墨爾本商業中心區網絡。

規劃設計：

- West Side Place 之特色為涵蓋四幢高層大樓合共約 3,000 個住宅單位，而麗思卡爾頓酒店則位於第一座之頂層，將內城之豪華生活時尚引進全新境界。傲然座落於 Lonsdale Street 及 Spencer Street 交界，West Side Place 最高之大樓將高達 81 層，令人讚嘆不已，而知名之麗思卡爾頓酒店進駐頂層，成為全澳洲最高之酒店。

項目亮點：

- West Side Place 為綜合住宅發展項目，毗鄰 Upper West Side 發展項目。其包括有關住宅公寓之可售樓面面積約 2,200,000 平方呎、一間有 257 間客房之麗思卡爾頓酒店、提供 316 間客房之帝盛酒店、零售部分及其他設施部分；
- 第一座及第二座約 1,400 個住宅單位已於二零一六年六月推出；
- 第三座的 684 個住宅單位已於二零一八年五月推出；及
- 第四座的 835 個住宅單位已於二零一七年六月推出。

主要項目

澳洲布里斯本



項目名稱：Queen's Wharf Brisbane

發展項目地址：Queen's Wharf

地區：布里斯本商業中心區

物業網站：www.destinationbrisbaneconsortium.com.au

概約可售樓面面積(平方呎)：1,450,000

住宅單位數目：第四座及第五座：1,486

酒店房間數目：三間酒店共849間客房

推出日期／預計推出日期： 第四座：二零二零年財年
 第五座：二零二二年財年
 第六座：規劃中

預計完成日期： 第四座：二零二四年財年
 第五座：二零二五年財年
 第六座：規劃中

建築層數(包括零售部分)：

第四座：64

第五座：71

第六座：規劃中

規劃設計：

項目包括綜合度假區部分及住宅部分，佔地約2,940,000平方呎，約1,290,000平方呎屬陸地及約1,650,000平方呎屬河流，包括在布里斯本海濱黃金地段提供約1,500個單位的兩座住宅大廈及一座商業大廈、三間世界級酒店、高檔餐飲及商業店舖以及一間賭場。

地理環境：

• 鑒於該項目位處商業中心區，除了商業中心區本身的商業及零售活動外，周邊地區的土地用途包括廣泛旅遊及教育活動，其中包括：

- 文化地區(地盤對面鄰近Victoria Bridge)，當中包括昆士蘭表演藝術中心(QPAC)、昆士蘭音樂學院、昆士蘭博物館及科學中心、州立圖書館、昆士蘭藝術博物館與現代藝術博物館(QAGOMA)及布里斯本會展中心(BECC)；
- 南河套區(直向布里斯本河南岸)，包括區內的公園、零售及食肆(集中在Little Stanley Street及河傍地區)以及公園內及附近的娛樂場所；
- 昆士蘭科技大學(位於地盤的東南邊) — 昆士蘭科技大學位於地盤的東南邊，連接擬建的步行徑及進行升級工程的雙百年單車徑，直達QWB綜合度假發展區；
- 皇后街購物中心 — 商業中心區的零售購物心臟地帶；及
- 商業中心區 — 市內核心區域，提供主要商業及行政功能服務，並配合多方面的土地用途，包括零售、娛樂、教育及住宅。

項目亮點：

• 布里斯本Queen's Wharf重建項目是歷來最佳時機，為市中心近20%土地注入朝氣活力，提供澳洲罕見的大型綜合用途發展項目，釋放「河邊城市」的河套地區，並為澳洲歷史建築及景點帶來新的生命力。

備註：

• 本集團持有該項目住宅部分之50%股份權益以及綜合度假村部分(不包括麗思卡爾頓酒店)之25%股份權益。



新加坡



項目名稱：Hyll on Holland

發展項目地址：Holland Road

地區：新加坡第十區

物業網站：hyllonholland.sg

概約可售樓面面積(平方呎)：242,000

住宅單位數目：319

預計完成日期：二零二四年財年

建築層數：12

地理環境：

- 貼近本地人及外籍人士熟悉的生活方式目的地及休閒飛地，例如烏節路、Holland Village及Dempsey Hill。

項目亮點：

- 該項目即將成為豪華住宅的新地標。其吸引之處在於其位處第十區的人氣地段且屬於具有永久業權的罕有住宅項目之一；
- 視野廣闊，城市跳動的脈搏與四周恬靜的景致盡收眼簾；
- 距離世界知名的購物勝地烏節路僅數分鐘路程；
- 毗鄰北面一個佔地200公頃，充滿活力的研究及商業園區；及
- 鄰近多間名校。

備註：

- 本集團持有該項目80%股份權益。

主要項目

英國倫敦



項目名稱：**Hornsey Town Hall**

發展項目地址：

Hornsey Town Hall, The Broadway, Crouch End

地區：倫敦Haringey

物業網站：www.hornsey-townhall.co.uk

概約可售樓面面積(平方呎)：114,000

住宅單位數目：146

酒店房間數目：67

預計完成日期：二零二三年財年／二零二四年財年

建築層數：7

地理環境：

- 位處Crouch End之中心地帶，為一幢地標性裝飾藝術建築，其風景優美的景觀廣場圍繞Town Hall Square，毗鄰繁華大街的商舖及餐廳，且有便利交通連接倫敦市中心。

項目亮點：

- 二級*法定歷史建築(Town Hall及Broadway Annex)；
- 有67間客房的酒店；
- 三幢新建住宅大廈(包括單間、一房、兩房及三房等多種戶型)；
- 附帶新庭院及花園的公共廣場景致優美；
- 世界級表演藝術中心及活動場地；
- 共享辦公室等多用途辦公區域；
- 餐廳、咖啡廳及天台酒吧；及
- 24小時房務及保安。



英國倫敦



項目名稱：**Aspen at Consort Place**

發展項目地址：50 Marsh Wall

地區：倫敦金絲雀碼頭

物業網站：www.aspen-canarywharf.com

概約可售樓面面積(平方呎)：377,000

概約淨租賃樓面面積(平方呎)：3,600

住宅單位數目：495

酒店房間數目：231

預計完成日期：二零二五年財年

建築層數(包括零售部分)：65

地理環境：

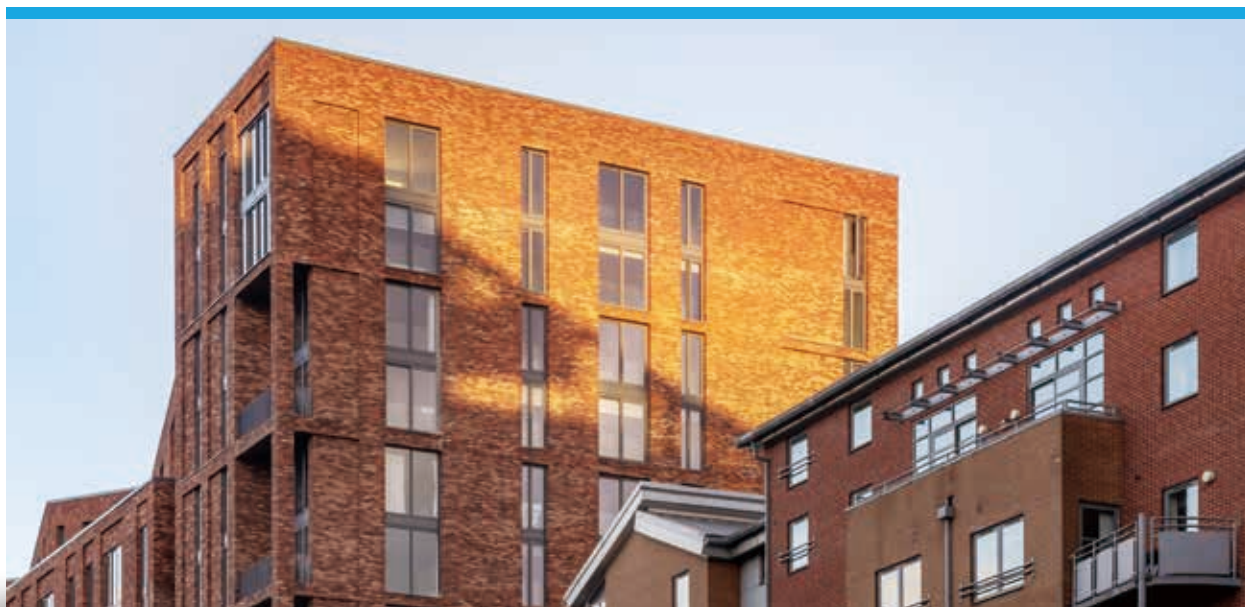
- 位處倫敦金絲雀碼頭，Consort Place為多用途綜合發展項目。當地交通四通八達，如地下鐵、巴士及橫貫鐵路(二零二零年通車)，方便往來多個倫敦黃金地點。

項目亮點：

- 預計於竣工後成為金絲雀碼頭第三高住宅發展項目；
- 環抱倫敦市區內外的壯觀景色；
- 毗鄰倫敦金融中心；
- 231間客房之帝盛酒店；
- 配有多類先進設施，包括健身室、水療池、多功能影音室及空中休息室；
- 24小時房務及保安；
- 醫療中心、咖啡廳及餐廳；
- 兒童娛樂天地及新建公共區域；
- 歷史公屋；及
- 便於搭乘南碼頭區輕便鐵路(DLR)、倫敦地下鐵、橫貫鐵路及水上巴士。

主要項目

英國曼徹斯特

Meadow
Side

項目名稱：**MeadowSide**

發展項目地址：Aspin Lane

地區：曼徹斯特商業中心區

物業網站：www.meadowside-manchester.com

概約可售樓面面積(平方呎)：465,000

住宅單位數目：620

推出日期／預計推出日期：第二期及第三期：二零一八年財年
第四期：規劃中

預計完成日期：第二期及第三期：二零二二年財年
第四期：規劃中

建築層數(包括零售部分)：

第二期：22

第三期：17

第四期：40

地理環境：

- 發展項目位於市中心內其中一片綠化地，可步行至鄰近商業中央區及主要交通樞紐。設有1、2及3房公寓，連同閣樓及住戶公共區，當中包括一間健身室及私人休息室。

項目亮點：

- 四幢特色樓宇環繞中央公園，坐擁毗鄰公園的優質居住環境，備有1至3房公寓、聯排別墅及閣樓；
- 40層高的鏡面玻璃；
- 高尚室內裝潢及酒店式設施、24小時禮賓服務、設計精緻的大堂、私人健身室及私人餐廳；
- 距離曼徹斯特維多利亞車站僅5分鐘；
- 環繞曼徹斯特市中心其中一片最大的綠化地；及
- 毗鄰城中最具啟發性、兼容性、創意的地帶—NOMA及Northern Quarter。

英國曼徹斯特

NEW CROSS
-CENTRAL-
MANCHESTER

項目名稱：New Cross Central

發展項目地址：56 Marshall Street

地區：曼徹斯特New Cross

物業網站：www.newcrosscentral.com

概約可售樓面面積(平方呎)：62,000

住宅單位數目：80

完成日期：二零二三年財年

建築層數：8

地理環境：

- 位於曼徹斯特新興時髦社區NOMA及Northern Quarter的中心，毗鄰維多利亞鐵路站及Piccadilly Gardens輕鐵站。

項目亮點：

- New Cross Central受曼徹斯特的歷史及特色所啟發。房屋以堅固的紅磚外牆所建造，藉此向這城市的標誌性建築致敬。室內的混凝土牆裝潢盡展工業時期曼徹斯特崇尚光線美學的精髓；
- 距離曼徹斯特Northern Quarter中心僅5分鐘路程；及
- 附近設有獨立商店、餐廳及酒吧。



主要項目

英國曼徹斯特

Victoria
Riverside

項目名稱：Victoria Riverside

發展項目地址：Gould Street及Dantzic Street

地區：曼徹斯特Red Bank

物業網站：www.victoriariverside.co.uk

概約可售樓面面積(平方呎)：460,000

住宅單位數目：634

預計完成日期：二零二五年財年

建築層數：

A座：36

B座：17

C座：25

地理環境：

- 坐落於曼徹斯特新建的Red Bank社區內，周邊圍繞著綠樹成蔭的City River Park及熱鬧繁盛的市中心。附近的公共區域經重建，加入了專門供不同咖啡店、餐館及酒吧經營的用地，為街頭食品節及備受矚目的短期活動的熱門場地。

項目亮點：

- 36層地標性建築物，有2座分別為17層及25層的姊妹塔。另有2座裙樓。該物業包括1房、2房及3房公寓，以及聯排別墅及複式住宅；
- 每間公寓均融合地方獨特風格，包括有可欣賞到戶外河流、周邊公園及曼徹斯特迷人市景的落地式觀景窗。公寓光線充足和寬敞，以開放式飯廳、廚房及休息室設計；
- 住戶可享用公共花園、戶外工作空間、大堂酒廊、設備齊全的健身室以及休息室及私人用餐區；
- 10分鐘步行路程可抵達曼徹斯特繁華的市中心，這是全國規模最大的零售熱點之一；及
- 為英格蘭北部最大城市更新項目的關鍵起點。