

主要項目

澳洲黃金海岸



項目名稱：The Star Residences(第一座)

發展項目地址：

1 Casino Dr, Broadbeach, QLD 4218

地區：黃金海岸布羅德海灘(Broadbeach Gold Coast)
布羅德海灘島(Broadbeach Island)

物業網站：www.thestarresidences.com.au

概約可售樓面面積(平方呎)：295,000

住宅單位數目：423個

酒店房間數目：316間(帝盛酒店)

預計完成日期：二零二二年財年

建築層數(包括零售部分)：53層

地理環境：

位於布羅德海灘島(Broadbeach Island)的The Star Gold Coast，毗鄰太平洋博覽會購物中心(Pacific Fair Shopping Center)及黃金海岸會展中心(Gold Coast Convention and Exhibition Centre)。可步行至通往黃金海岸不同地區的G-Link輕軌電車站。

規劃設計：建築師—Cottee Parker及DBI Design

項目亮點：

第一階段的總體規劃包括綜合度假村，設有餐廳、酒吧、賭場、酒店、電影院、健身房、泳池及水療室等。

住宅設施：

- 泳池
- 水療室
- 健身室
- 瑜伽室
- 餐廳

主要項目

澳洲黃金海岸

E P S I L O N
THE STAR RESIDENCES
GOLD COAST



項目名稱：The Star Residence – Epsilon (第二座)

發展項目地址：

1 Casino Dr, Broadbeach, QLD 4218

地區：黃金海岸布羅德海灘(Broadbeach Gold Coast)、
布羅德海灘島(Broadbeach Island)

物業網站：www.thestarresidences.com.au

概約可售樓面面積(平方呎)：327,000

住宅單位數目：457個

酒店房間數目：276間

預計推出日期：二零二零年財年

預計完成日期：二零二三年財年

建築層數(包括零售部分)：64層

地理環境：

位於布羅德海灘島的The Star Gold Coast，毗鄰太平洋博覽會購物中心(Pacific Fair Shopping Center)及黃金海岸會展中心(Gold Coast Convention and Exhibition Centre)。可步行至通往黃金海岸不同地區的G-Link輕軌電車站。

項目亮點：

第二階段的總體規劃包括綜合度假村，設有餐廳、酒吧、酒店、電影院、健身房、泳池及水療室等。

住宅設施：

- 23.5米泳池及池畔休息室／水療室
- 室外燒烤場、餐飲區及兒童會所遊樂區
- 蒸汽浴室、桑拿及健身房
- 休閒及私人餐飲區
- 瑜伽及伸展區
- 私人酒吧及休息室
- 餐廳及電影院

主要項目

澳洲珀斯

Perth
hub



項目名稱：Perth Hub

發展項目地址：

600 Wellington Street, Perth WA 6000

地區：珀斯核心商業區

物業網站：www.perth-hub.com.au

概約可售樓面面積(平方呎)：230,000

概約淨租賃樓面面積(平方呎)：7,500

住宅單位數目：314個

酒店房間數目：263間(帝盛酒店)

預計完成日期：二零二二年財年

建築層數(包括零售部分)：30層

地理環境：

- Perth Hub為澳洲其中一個重大重建項目，獲政府資助約1,100,000,000澳元。該項目將在超過一百年後首次將核心商業區與北橋(Northbridge)及唐人街重新連接。這個曾經只為巴士及鐵路連接網絡的地區將會成為涵蓋住宅、商店、餐廳及辦公室等用地的嶄新地標；
- Perth Hub的盡頭為兩幢新的重要公共資產—Perth Arena及Yagan Square。將鐵路線及威靈頓街(Wellington Street)巴士站下降後將會形成一個佔地13.5公頃的區域，具有豐富的發展潛力。當Perth Hub竣工後，將會帶來結合住宅、辦公室、商店、餐廳、服務及娛樂於一身的地區。該項目將會建造成一個嶄新內城區，展現出珀斯獨有的生活方式及特色；
- Perth Hub將由一幢住宅大樓及帝盛酒店組成。地面層將設有酒吧、餐廳及咖啡廳等餐旅業場地。

主要項目

澳洲墨爾本

The Residences at
WEST SIDE PLACE
by For East Consortium



項目名稱：West Side Place

發展項目地址：史賓莎街(Spencer Street) 250號

地區：墨爾本核心商業區

物業網站：www.westsideplace.com.au

概約可售樓面面積(平方呎)：2,217,000

概約淨租賃樓面面積(平方呎)：69,300

酒店房間數目：257間客房(麗思卡爾頓酒店)
316間客房(帝盛酒店)

住宅單位數目：2,895個

預計完成日期：第一座及第二座：二零二一年財年
第三座：二零二二年財年
第四座：二零二三年財年

建築層數(包括零售部分及連天台)

第一座：82層
第二座：64層
第三座：69層
第四座：71層

地理環境：

- 該物業為「West Side Place」分兩階段進行之發展項目，屬一個涵蓋四座佔據整個地盤之大型綜合發展項目；
- 地盤有連接史賓莎街(Spencer Street)與倫斯敦街(Lonsdale Street)及小倫斯敦街(Little Lonsdale Street)與萬利汶巷(Merriman Lane)之大路；
- 地盤毗鄰南十字(Southern Cross)火車站及史賓莎街(Spencer Street)購物城；
- 該物業座落於墨爾本核心商業區網絡。

規劃設計：

West Side Place之特色為涵蓋四幢高層大樓合共約3,000個住宅單位，而麗思卡爾頓酒店則位於第一座之頂層，將內城之豪華生活時尚引進全新境界。傲然座落於倫斯敦街(Lonsdale Street)及史賓莎街(Spencer Street)交界，West Side Place最高之大樓將高達82層，令人讚嘆不已，而知名之麗思卡爾頓酒店進駐頂層，成為全澳洲最高之酒店

項目亮點：

- West Side Place為綜合住宅發展項目，毗鄰Upper West Side發展項目。其包括有關住宅公寓之可銷售面積約2,200,000平方呎，一間有約257間客房之麗思卡爾頓酒店，提供316個房間之帝盛酒店，零售部分及其他設施部分
- 第一座及第二座約1,400個住宅單位已於二零一六年六月推出
- 第三座的684個住宅單位已於二零一八年五月推出
- 第四座的835個住宅單位已於二零一七年六月推出

主要項目

澳洲布里斯本



項目名稱：Queen's Wharf

發展項目地址：皇后碼頭(Queen's Wharf)

地區：布里斯本核心商業區

物業網站：www.destinationbrisbaneconsortium.com.au

概約可售樓面面積(平方呎)：1,575,000

住宅單位數目：

第四座、第五座及第六座：約2,000個

酒店房間數目：

四間酒店約有900間客房

預計推出日期：第四座：二零二零年財年

第五座及第六座：規劃中

預計完成日期：第四座：二零二二年財年

第五座及第六座：規劃中

建築層數(包括零售部分)：

第四座：最高67層

第五座：最高63層

第六座：最高50層

規劃設計：

項目包括綜合度假區部分及住宅部分，佔地約2,940,000平方呎，約1,290,000平方呎屬陸地及約1,650,000平方呎屬河流，包括在布里斯本河套區最佳地段提供約2,000個單位的三幢住宅大廈、四間世界級酒店、高級食肆及商業店舖以及一間賭場。

地理環境：

鑒於該項目位處於核心商業區，除了核心商業區本身的商業及零售活動外，周邊地區的土地用途包括旅遊及教育活動，其中包括：

- 文化地區(地盤對面鄰近Victoria Bridge)，當中包括昆士蘭表演藝術中心(QPAC)、昆士蘭音樂學院、昆士蘭博物館及科學中心、州立圖書館、昆士蘭藝術博物館與現代藝術博物館(QAGOMA)及布里斯本會展中心(BECC)；
- 南河套區(直向布里斯本河南岸)，包括區內的公園、零售及食肆(集中在Little Stanley Street及河傍地區)以及公園附近的娛樂場所；
- 昆士蘭科技大學(位於地盤的東南邊)－昆士蘭科技大學位於地盤的東南邊，連接擬建的步行徑及進行升級工程的雙百年單車徑，直達QWB綜合度假發展區；
- 皇后街購物中心－核心商業區的零售購物心臟地帶；及
- 核心商業區－市內核心區域，提供主要商業及行政功能服務，並配合多方面的土地用途，包括零售、娛樂、教育及住宅。

項目亮點：

布里斯本 Queen's Wharf重建項目是歷來最佳時機，為市中心約20%土地注入朝氣活力，提供澳洲罕見的大規模綜合用途發展項目，釋放「河邊城市」的河套地區，並為澳洲歷史建築及景點帶來新的生命力。

備註：

本集團持有該項目住宅部分之50%股份權益以及綜合度假村部分(不包括麗思卡爾頓酒店)之25%股份權益。

主要項目

中國廣州



項目名稱：遠東御江豪庭

發展項目地址：
廣州市荔灣區御豪一街

地區：廣州市荔灣區

物業網站：www.royalriverside.com

概約可售樓面面積(平方呎)：692,000

住宅單位數目：607個

完成日期：二零一九年財年

建築層數(包括零售部分)：

五座住宅大樓

第一座(御豪軒)：20層、第二座(御龍軒)：15層、
第三座(御景軒)：15層、第四座(御翠軒)：31層、
第五座(御雅軒)：32層

地理環境：

御江豪庭位於交通便利、四通八達之核心地帶，15分鐘步程至花地灣地鐵站或芳村站，僅15分鐘車程即可達位於廣州的新國際機場。

規劃設計：

坐落江畔花街、擁擁自然之大型社區，成為設計師無窮之靈感來源。採用Modern Art Deco(現代裝飾藝術)，除了建築實用性外，設計師更注重細節裝飾，點滴中流露歐式藝術品位，而錯落有致之特色雕塑與水景，渲染近在咫尺的藝術氣氛。

項目亮點：

- 御江豪庭設有私人會所，包括室外泳池、水中躺椅等。會所特別設有電影院、酒吧、老年活動中心等等，彷彿身處世界級度假酒店；
- 沿江旺地靜宅，100,000平方米之規範化精品社區開設公立幼稚園、開放的精品社區、商業街、私人會所及菜市場等，引領社區型之「樂活」生活。

獎項：

- 樂居2015年度精品樓盤
- 搜房網—2015廣州品質樓盤
- 2015年度中國地產家居冠軍榜—有態度最佳品質樓盤

主要項目



中國香港



項目名稱：傲凱

發展項目地址：

海壇街229號(適用於地舖以上樓層)

海壇街231號(適用於地舖)

地區：九龍長沙灣

物業網站：www.astoriacrest.com.hk

概約可售樓面面積(平方呎)：20,000

概約淨租賃樓面面積(平方呎)：3,900

住宅單位數目：

87個(包括15個市區重建局預留單位)

預計完成日期：二零二零年財年

建築層數(包括零售部分)：27層

綠化率：約40%

地理亮點：

- 可步行至南昌站及深水埗站；
- 易於前往香港國際機場；
- 毗鄰西九文化區；
- 位處九龍校網(有40間小學)。

項目亮點：

會所設有健身室、活動室及露天平台。

主要項目

中國香港



項目名稱：尚澄

發展項目地址：

沙頭角順隆街31號

地區：沙頭角

物業網站：www.marinpoint.com

概約可售樓面面積(平方呎)：103,000

概約淨租賃樓面面積(平方呎)：6,800

住宅單位數目：261個

完成日期：二零一九年財年

建築層數(包括零售部分)：6層

地理環境：

- 座落沙頭角市中心矜罕海傍地段，極目270度海景及八仙嶺、船灣郊野公園連綿山巒景致；
- 環抱翠綠自然環境，鄰近八仙嶺、船灣郊野公園、鹿頸、流水響等綠化區域，以及沙頭角農莊，造就恬靜、健康生活新起點；
- 鄰近多個別具特色的歷史建築物，其中下禾坑發達堂、蓮麻坑村葉定仕故居、鏡蓉書院更為香港法定古蹟；
- 區內設有往來粉嶺及上水的巴士及專線小巴，轉乘鐵路或取道各大公路幹線往來港九各區。多條跨境巴士路線路經兩地，以及鄰近沙頭角口岸及預計二零一九年落成的蓮塘／香園圍口岸，將擁有瞬步即達的過境優勢；
- 沙頭角社區設備配套發展成熟，食肆、銀行、市集及生活用品店林立。

項目亮點：

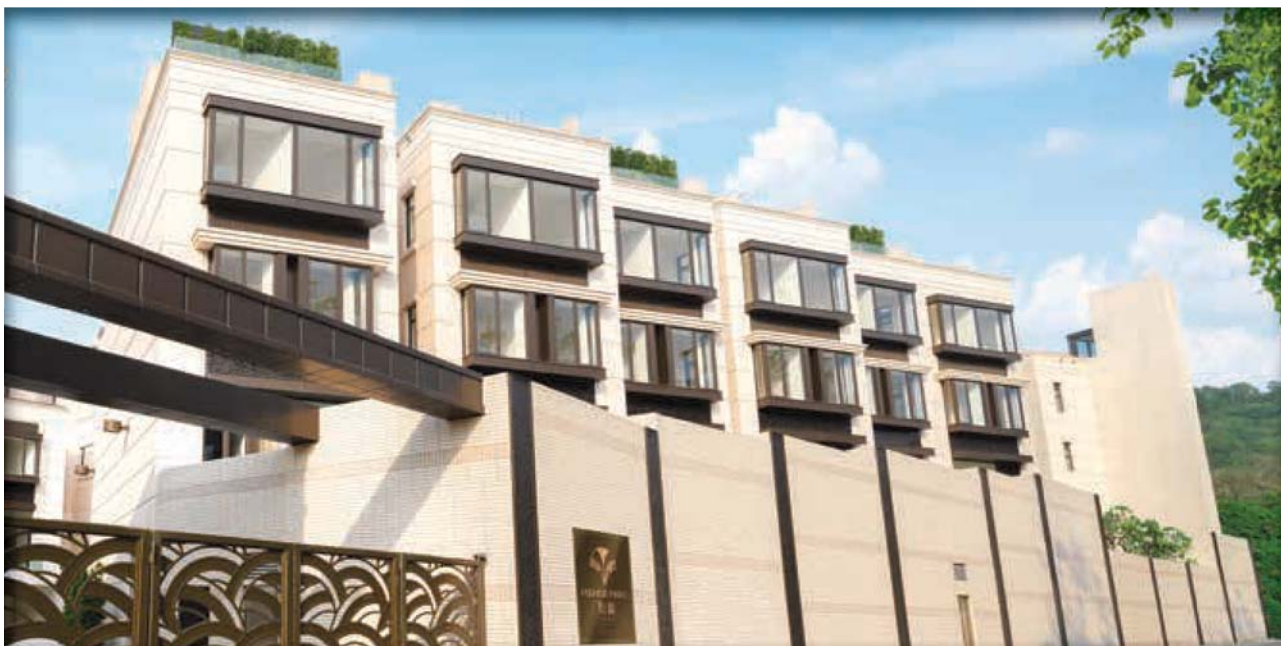
尚澄以低密度、度假式酒店的空間概念為設計藍本，採用「引入室」的獨特概念，透過戶戶的觀景露台，盡覽由會所泳池相連至沙頭角海岸的悠然景致。

同區唯一星級私人會所，會所設施包括：

- 室外泳池
- 尚澄薈
- 健身室
- 運動室
- 兒童王國
- 閱讀休閒室
- 娛樂室
- 遊戲室

主要項目

中國香港



項目名稱：珀爵

發展項目位址：
丹桂村里3號

地區：元朗唐人新村

項目網站：www.manorparc.com.hk

概約可售樓面面積(平方呎)：50,000

住宅單位：24個

完成日期：二零一九年財年

地理環境：

有利位置、設施、學校、交通、醫院及餐館的描述

- 位處國家銳意發展的粵港澳大灣區右方的戰略位置，受惠其協同效應，接連了各大策略性的千億基建系統，接通了深圳口岸、大嶼山新發展樞紐和大珠三角地區，成為整個新界西北地區的「區域經濟及文娛樞紐」；
- 位踞洪水橋發展區(規劃中)和元朗南發展區(規劃中)兩大發展區及經貿核心之間，盡佔香港及大灣區未來經濟增長中心的地利優勢；
- 鄰近規劃的西鐵洪水橋站，加上現行的輕鐵軌道及公路網絡，未來往返市區，機場或港珠澳大橋至國內亦可輕鬆到達。

項目亮點：

- 設計意念始於將時尚經典的建築美學融合於大宅設計之中，由入口的雕花大閘以至項目的石材及建材，選材用料皆為名師手筆，處處綻現超凡氣度。24座大宅採用並排式設計，視野遼闊開揚，匠心設計，品味非凡。
- 室內空間充足之外，部分洋房亦有大平台及天台，足夠讓一家大小享受天倫之樂。
- 每戶均設有專屬雙車位台，極致尊貴車庫，部份戶型更設有室內私屬電梯直達尊邸各層及天台。
- 尊屬的住客會所，動靜共融的私人空間，氣派不凡，為住客帶來舒適悠閒的尊貴生活。

主要項目

中國香港



項目名稱：珀玥

發展項目位址：
美田路28號

地區：沙田

物業網站：www.thegarrison.com.hk

概約可售樓面面積(平方呎)：29,000

概約淨租賃樓面面積(平方呎)：5,100

住宅單位數目：118個

預計完成日期：二零二零年財年

建築層數(包括零售部分)：23層

項目亮點：

珀玥位處大圍市中心優越地段，是市中心區內近年少有的新盤供應。毗鄰大圍港鐵站，僅約4分鐘步程便可直達，而大圍站貴為港鐵三綫交匯點，同時享受東鐵綫及馬鞍山綫的便利，更是即將落成通車的沙中綫的轉綫站，僅一站之隔便可抵達九龍塘又一城及沙田新城市廣場等大型綜合商場，國際名牌及食肆任君選擇，優越地段盡享交通便捷優勢。加上坐落沙田區優質88校網，國際學校及高等學府雲集，絕對是自住或投資的不二之選。

主要項目

新加坡

△ R T S △



項目名稱：Artra

發展項目地址：10 Alexandra View

地區：中央商業區

物業網站：www.artra.sg

概約可售樓面面積(平方呎)：409,000

概約淨租賃樓面面積(平方呎)：21,500

住宅單位數目：400個

預計完成日期：二零二一年財年

建築層數(包括零售部分)：

44層連2層地庫停車場

地理環境：

- 鄰近亞歷山Park Connector及新加坡植物園；
- 位於紅山地鐵站旁邊，一樓設有超級市場及多間商舖，二樓設有託兒中心；
- 購物：唐人街、萊佛士坊、濱海灣、烏節區；
- 學校：顏永成小學、Queensway Primary School、Alexandra Primary School、Henderson Secondary School、Bukit Merah Secondary School及Crescent Girls' School；
- 其他配套設施：新加坡中央醫院。

項目亮點：

- 設施完善，包括店舖、食肆、超級市場及託兒；
- 優質娛樂消閒設施，如50米長游泳池、休憩池、網球場、空中健身、空中按摩池、天空露台及屋頂陽台；
- 樓高44層，所有單位均飽覽南北美景；
- 每間主人房設有步入式衣櫃，單位佈局設有兩房連書房、三房及三房連書房，房間設備齊全、服務周到及空間寬敞；
- 三房連書房及五房連家庭影院房以及私人升降機大堂的大單位佈局。

榮譽獎項：綠色標章金獎

備註：本集團持有該項目70%股份權益。

主要項目

英國倫敦



項目名稱： Hornsey Town Hall

發展項目地址：

Hornsey Town Hall, The Broadway, Crouch End

地區： 倫敦Haringey

物業網站： www.hornsey-townhall.co.uk

概約可售樓面面積(平方呎)： 108,000

住宅單位數目： 135個

酒店房間數目： 68間

預計完成日期： 二零二一年財年

建築層數(包括零售部分)： 7層

地理環境：

位處Crouch End之中心地帶，為一幢地標性裝飾藝術建築，其景觀廣場圍繞Town Hall Square，毗鄰繁華大街的商舖及餐廳，且有便利交通連接倫敦市中心。

項目亮點：

- 二級*法定歷史建築(Town Hall及Broadway Annex)
- 有68間客房的酒店
- 三幢新建住宅大廈(包括單間、一房、兩房及三房等多種戶型)
- 附帶新庭院及花園的景觀公共廣場
- 世界級表演藝術中心及活動場地
- 聯合辦公室等多用途辦公區域
- 餐廳、咖啡廳及天台酒吧
- 24小時房務及保安

主要項目

英國倫敦



項目名稱：Consort Place

發展項目地址：

50 Marsh Wall, 63-69, 68-70 & 74 Manilla Street, London

地區：倫敦金絲雀碼頭

概約可售樓面面積(平方呎)：390,000

概約淨租賃樓面面積(平方呎)：6,700

住宅單位數目：

509個(私人住宅)

酒店房間數目：231間(帝盛酒店)

預計推出日期：二零二零年財年

預計完成日期：二零二三年財年

建築層數(包括零售部分)：

兩幢高層大廈(65層及35層)

地理環境：

位處倫敦金絲雀碼頭，Consort Place為多用途綜合發展項目。當地交通四通八達，如地下鐵、巴士及橫貫鐵路(二零二零年通車)，方便往來多個倫敦黃金地點。

項目亮點：

- 兩幢高層大廈，設有634個住宅單位(包括125間經濟型公寓)
- 整個倫敦市區內外的壯觀景色
- 毗鄰倫敦金融中心
- 231間客房之帝盛酒店
- 配有多類消閒設施，包括健身室、水療池、多功能影音室及空中休息室
- 24小時房務及保安
- 醫療中心、咖啡廳及餐廳
- 兒童娛樂天地及新建公共區域
- 歷史公屋
- 便於搭乘南碼頭區輕便鐵路(DLR)、倫敦地下鐵、橫貫鐵路及水上巴士

主要項目

英國曼徹斯特

Meadow Side



項目名稱： MeadowSide

發展項目地址：
曼徹斯特Aspin Lane

地區：曼徹斯特核心商業區

物業網站： www.meadowside-manchester.com

概約可售樓面面積(平方呎)： 558,000

住宅單位數目： 756個

推出日期／預計推出日期： 第二期及第三期：二零一八年財年
第四期：規劃中
第五期：二零一九年財年

預計完成日期： 第二期：二零二一年財年
第四期：規劃中
第五期：二零二一年財年

建築層數(包括零售部分)：

第二期—22層
第三期—17層
第四期—40層
第五期—12/9層

地理環境：

發展項目位於市中心內其中一片綠化地，可步行至鄰近中央商業區及主要交通樞紐。設有1、2及3床公寓，連同閣樓及住戶公共區，當中包括一間健身室及私人休息室。

項目亮點：

- 四幢特色樓宇環繞中央公園，座擁毗鄰公園的優質居住環境，備有1-3床公寓、聯排別墅及閣樓
- 40層高的鏡面玻璃
- 高尚室內裝潢及酒店式設施、24小時禮賓服務、設計精緻的大堂、私人健身室及私人餐廳
- 距離曼徹斯特維多利亞火車站僅5分鐘
- 環繞曼徹斯特市中心其中一片最大的綠化地
- 毗鄰城中最具啟發性、兼容性、創意的地帶—NOMA及Northern Quarter

主要項目

英國曼徹斯特



項目名稱：Northern Gateway

地區：曼徹斯特New Cross、Lower Irk Valley及Collyhurst

概約可售樓面面積(平方呎)：1,645,000*

住宅單位數目：超過15,000個

項目狀態：於二零一九年財年獲總體規劃

預計推出日期：

—Addington Street：二零二零年財年

—Victoria Riverside：二零二一年財年

—其他：規劃中

預計完成日期：規劃中

地理環境：

- 願景是最大程度地運用地區的自然資源，創造一系列彼此聯繫的社區，包括埃瑞克河及靠近市中心的黃金地段；
- 釋放超過390英畝土地的住宅發展潛力開發範疇從維多利亞車站北上，涵蓋New Cross、Lower Irk Valley以及Collyhurst等附近地區。

項目亮點：

項目將在未來十年建成超過15,000間新住宅單位，項目著重於設計的質素以及可持續性、開放空間、綠色步行徑及單車徑。

* 數字指概約可售住宅樓面面積，可能因應總體規劃定案而變動。